

SIMPLY CLEVER



La nuova **Škoda** Superb
Accessori Originali



SOLUZIONI ORIGINALI PER DESIDERI ORIGINALI

La nuova Škoda Superb è stata progettata per offrire comfort, comodità e sicurezza ai massimi livelli. L'offerta di Accessori Originali Škoda è stata predisposta per permettere alla vettura di corrispondere maggiormente alle esigenze individuali e soddisfare tutte le necessità, anche in situazioni straordinarie. Che sia necessario aumentare la capacità di trasporto della vettura o sottolinearne lo stile originale, la nostra gamma di accessori vi soddisferà completamente.

Superb è un veicolo che si adatta alla perfezione al vostro stile di vita grazie ad un vasto numero di accessori. Potrete così contare su una compagna originale, che si adatta al meglio alle vostre esigenze, che si tratti di sport, comfort o sicurezza. Gli accessori forniti da Škoda Auto vengono offerti in un vasto assortimento e sono di altissima qualità per quanto riguarda durata e sicurezza.

Il vostro Concessionario o Service Partner Škoda vi può inoltre offrire consulenza specializzata e un servizio di qualità.

Introduzione	2
Sport & Design	4
Musica & Comunicazione	8
Comfort & Utilità	10
Trasporto	14
Sicurezza	20





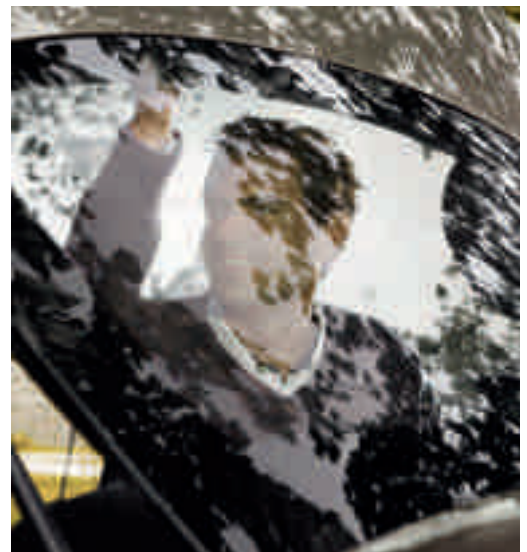
SPORT & DESIGN



1.



2.





Uno stile sportivo si addice anche ad una vettura elegante come la nuova Škoda Superb. La soluzione migliore è lo styling kit che include lo spoiler anteriore, lo spoiler da bagagliaio, il diffusore posteriore e il terminale di scarico in acciaio. Potete inoltre scegliere fra una ricca offerta di cerchi in lega da 16", 17" e 18" o di copri-cerchi.

Qualora amiare la sensazione trasmessa dalla vera pelle, apprezzerete certamente la possibilità di ordinare vari accessori per gli interni della vettura, fra cui due tipi di volanti in pelle.

1. Spoiler da bagagliaio (FAA 800 001).
2. e 3. Spoiler anteriore (FAA 800 003).
4. Diffusore posteriore (FAA 800 002).
5. Terminale di scarico (FDC 610 001).
Terminale di scarico (FDC 620 001).
Diversi a seconda della motorizzazione.



1.



2.



3.



4.



5.



6.



7.



8.



9.

1. Cerchi in lega 7.5J x 18" Luxon (CCX 800 004).
2. Cerchi in lega 7.5J x 18" Luna (CCA 800 001).
3. Cerchi in lega 7.5J x 18" Themisto (CCH 800 001).
4. Cerchi in lega 7.5J x 17" Laurel (CCX 800 002).
5. Cerchi in lega 7.5J x 17" Trifid (CCR 800 004).
6. Cerchi in lega 7.5J x 17" Callisto (CCR 800 003).
7. Cerchi in lega 7.0J x 17" Venus (CCR 800 002).
8. Cerchi in lega 7.0J x 16" Spectrum (CCR 800 001).
9. Copri-cerchi Tempel per cerchi 7.0J x 16", kit da 4 pezzi (CDB 800 001).



1.



2.



3.



4.



5.



6.



7.

1. Volante in pelle a 4 razze (FBA 800 000).
2. Volante in pelle a 3 razze (FBA 800 001).
3. Battitacco con inserti in alluminio nella parte posteriore e anteriore (KDA 800 002).
4. Battitacco in plastica di colore nero (KDA 800 001)*.
5. Leva del cambio in pelle, per cambio manuale a sei marce (FFA 800 002).
Leva del cambio in pelle, per cambio manuale a 5 marce (FFA 800 001).
6. Leva del freno a mano in pelle (FFA 600 011).
7. Modanatura cromata sul portellone (KDA 800 003).

* Disponibile nel quarto trimestre del 2008.

MUSICA & COMUNICAZIONE



1.



2.

Senza ombra di dubbio guidare la nuova Škoda Superb rappresenta già di per sé un'esperienza da ricordare. Il viaggio, tuttavia, può essere più confortevole con compagni fidati, fra cui quelli offerti dalla tecnologia automobilistica. Le radio, offerte nell'ambito degli Accessori Originali Škoda, non solo creano un'atmosfera gradevole all'interno dell'abitacolo, ma vi mettono anche a disposizione le informazioni sul traffico. Tutti i dispositivi permettono il trasferimento di informazioni fra il display Maxi DOT, il sistema di climatizzazione Climatronic, l'assistente di parcheggio, un kit viva-voce ed indicano l'ora e la temperatura esterna. Gli optional offerti comprendono inoltre un lettore DVD portatile con due schermi o un sistema di navigazione satellitare.

1. Radio **Swing**: lettore CD per la riproduzione di CD audio e file audio MP3 o WMA. Potenza amplificatore 4 x 20 W, processore segnale digitale con equalizzatore (AAO 800 001)*.
2. Radio **Bolero**: CD-changer integrato per 6 CD e lettore memory card SD e MMC per la riproduzione di CD audio e file audio MP3 o WMA. Potenza amplificatore 4x 20 W, processore segnale digitale con

* Disponibile nel quarto trimestre del 2008.



3.



4.



5.

equalizzatore. La radio è equipaggiata con il sistema "Traffic Information Memory - Memoria Informazioni sul traffico" (TIM) e può essere utilizzata anche con touch screen a colori da 6.5" (TFT) (AAO 800 002)*.

3. Sistema di navigazione **Columbus**: radio con sistema di navigazione con DVD e lettore integrato memory card SD e MMC per la riproduzione di CD audio e file audio MP3 o WMA. Il lettore DVD è

compatibile con DVD di navigazione, con CD audio, DVD-ROM, DVD +_ RW, CD-ROM, CD-R, CD-RW, DVD Audio e DVD Video. Il sistema di navigazione è dotato di processore segnale digitale con equalizzatore, hard disk integrato da 30 GB (10 GB per i dati di navigazione; i restanti 20 GB possono essere utilizzati per file audio MP3 e WMA), sistema informazioni sul traffico TMC. Anch'esso può essere utilizzato con touch screen a colori da

6.5" (TFT) (AAN 800 001)*.

4. Lettore DVD portatile con due schermi LCD da 7", telecomando, DVD, VCD, SVCD, MP3. Supporto dati con lettore memory card SD (AAM 000 020)*.

5. Predisposizione radio per il montaggio di radio non originali (8YZ) (AZO 700 001)*.

COMFORT & UTILITÀ





1.



2.



3.



4.



5.



6.

Per quanto riguarda gli accessori della vettura, comfort e praticità vanno mano nella mano. Il sistema delle reti e del doppio fondo nel vano bagagli permette di utilizzare gli spazi della vettura con maggiore efficienza. Inoltre potete scegliere tra altri accessori come frigo box per auto, appendiabiti, ombrello, tappetini e Cruise control.

1. Frigo box per auto, capacità 6 litri (BCH 009 001).
2. Frigo box per auto, capacità 18 litri (BCH 009 002).
3. Appendiabiti (DMR 009 001).
4. Ombrello (MKA 800 001)*.
5. Tappetini, serie da 4 pezzi (DCA 800 003 – tessuto PA, DCA 800 001 – tessuto PP, DCC 800 001 - gomma).
6. Cruise control (BEA 800 001)*.

* Disponibile nel quarto trimestre del 2008.



1.

2.



3.



4.



5.



6.



7.



8.

1. Borsa bagagliaio (DMK 770 003).
2. Doppio fondo vano bagagli (DAA 810 001-003).
3. Vasca bagagliaio (DCE 800 001).
4. Tappeto bagagliaio in gomma (DCD 800 001).
5. Tappeto bagagliaio in tessuto PP (DCA 800 002).
6. Sistema di reti - Rete porta bagagli verticale (DMK 800 001), rete orizzontale (DMK 800 002), rete laterale verticale grande (DMK 800 003), rete laterale verticale piccola (DMK 800 004).
7. Paraspruzzi anteriori (KEA 800 001).
Paraspruzzi posteriori (KEA 800 002).
8. Tendine parasole per finestrini laterali posteriori (DCK 819 001).

TRASPORTO







Potrebbero esserci situazioni in cui il trasporto di bagagli all'interno della vettura non è agevole oppure semplicemente non c'è spazio a sufficienza nel vano bagagli. Gli Accessori Originali Škoda offrono quindi numerosi e diversi sistemi di trasporto per tutte le vostre esigenze.



1. Barre porta-carico (LAS 800 001)*.
2. Porta-tutto, capacità di 370 litri (LBT 009 002A).
3. Porta-sci o snowboard con profilo in alluminio, per 4 paia di sci o 2 snowboard (LBB 000 001).
4. Porta-sci o snowboard, per 4 paia di sci o 2 snowboard (LBT 071 027).
5. Ski-box per sci e snowboard, per 5 paia di sci o 4 snowboard (LBT 009 001A).

* Disponibile nel quarto trimestre del 2008.



1.

1. Porta-surf (LBT 009 007).
2. Portabiciclette da gancio traino (LBT 009 005).
3. Gancio traino removibile (EEA 800 001).
Kit elettrico a 13 poli per vetture con predisposizione per gancio traino (EEA 800 002EL).
Kit elettrico a 13 poli per vetture senza predisposizione per gancio traino (EEA 800 001EL).
4. Portabiciclette con profilo in alluminio (LBT 009 004).
5. Portabiciclette in plastica (LBT 009 003A).



2.



4.



3.



5.

SICUREZZA



Tutte le autovetture Superb sono già equipaggiate di serie con un'eccellente dotazione di sicurezza. Qualora tuttavia desideriate offrire la massima sicurezza ai passeggeri più piccoli, dovrete scegliere un seggiolino per bambini di qualità e correttamente dimensionato in funzione dell'età/peso. Abbiamo predisposto una ricca offerta di seggiolini per bambini fino a 36 kg di peso. Tutti i seggiolini per bambini originali Škoda hanno superato i test e le simulazioni più severe con risultati eccellenti, e sono quindi in grado di offrire la massima sicurezza e comfort. I colori sono attraenti, i seggiolini sono leggeri e facili da montare (ogni Superb è dotata di punti di ancoraggio Isofix su entrambi i sedili laterali posteriori). Gli Accessori Originali Škoda offrono inoltre equipaggiamenti di protezione della vostra vettura (allarme o sistema di bloccaggio meccanico) ed altri optional legati alla sicurezza (sensori di parcheggio, catene da neve, e molti altri).



3.

	Categoria (conformemente al peso in kg)			
Nome	0+ (0-13)	1 (9-18)	2 (15-25)	3 (22-36)
Baby One Plus	0-13			
ISOFIX G 0/1				
- con telaio RWF	0-18			
- con telaio FWF	9-18			
Wavo 1-2-3		9-36		
Wavo Kind			15-36	



4.



1. Seggiolino per bambini Baby One Plus (DDF 000 005)*.

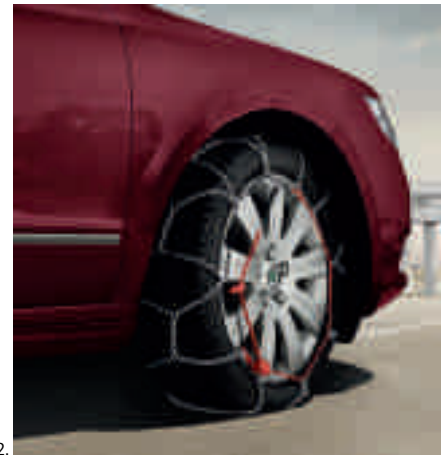
2. Seggiolino per bambini ISOFIX G 0/1 (DDF 000 001B) con telaio per il montaggio contromarcia; con telaio per il montaggio frontemarcia (DDF 000 002).

3. Seggiolino per bambini Wavo 1-2-3 (DDF 000 006).

4. Seggiolino per bambini Wavo Kind (DDF 000 007).

Tutti i seggiolini per bambini originali Škoda hanno superato con successo test molto severi. In occasione del crash test Euro NCAP, cui è stata sottoposta la Superb, il seggiolino per bambini ISOFIX G 0/1 ha ricevuto 4 stelle su 5.

* Disponibile nel quarto trimestre del 2008.



1. Paracolpi laterali (KGA 800 001).
2. Catene da neve per pneumatici 205/55 R16, 205/50 R17 (CEP 800 001).
3. Sensori di parcheggio posteriori (BEA 800 002).
4. Blocca cambio per cambio manuale (DVC 800 001).
Blocca cambio per cambio automatico (DVC 800 002).

5. Sistema di allarme con monitoraggio interno attraverso sensori a microonde. Utilizzo attraverso i comandi di serie della vettura.
Kit allarme (BKA 700 001)
e kit per il montaggio (BKA 800 001).



1.



2.



3.



4.



5.

1. Prodotti per la cura della vettura
(informazioni sulla gamma completa
presso il vostro Partner Škoda).

2. Set lampadine di ricambio
(BDB 800 001-2).

3. Casseta pronto soccorso
(GFA 093 013IT).

4. Triangolo di emergenza (GGA 700 001A).

5. Set bulloni di sicurezza (CFA 071 004).

Questi prodotti costituiscono solo una parte della vasta gamma di Accessori Originali Škoda. Per maggiori informazioni sulla gamma completa, sui prezzi attuali, sui termini e sui tempi di consegna, mettetevi in contatto con il vostro Partner Škoda. Tutti i dettagli riguardanti specifiche tecniche,

design, equipaggiamento, materiali, garanzie e aspetto sono corretti al momento di andare in stampa. Il costruttore si riserva comunque il diritto di apportare qualsiasi cambiamento (compresi cambiamenti dei parametri tecnici o di singoli equipaggiamenti del modello). Edizione: 10/2008

Il vostro Partner Škoda: