

SIMPLY CLEVER



ŠkodaFabia Wagon



Quanto spazio ti lasciano i tuoi impegni?

Il lavoro, gli amici, portare i figli a scuola e andarli a riprendere, oggi la vita ci offre moltissimo, così tanto che a volte non riusciamo neppure a trovare lo spazio per noi stessi. Una vita piena ha bisogno di un'auto spaziosa, per questo Škoda Fabia è anche Wagon.





4-7

design

8-11

tecnologia

12-15

sicurezza

16-21

comfort

22-30

dotazioni

31

accessori

32

dati tecnici

33

informazioni generali

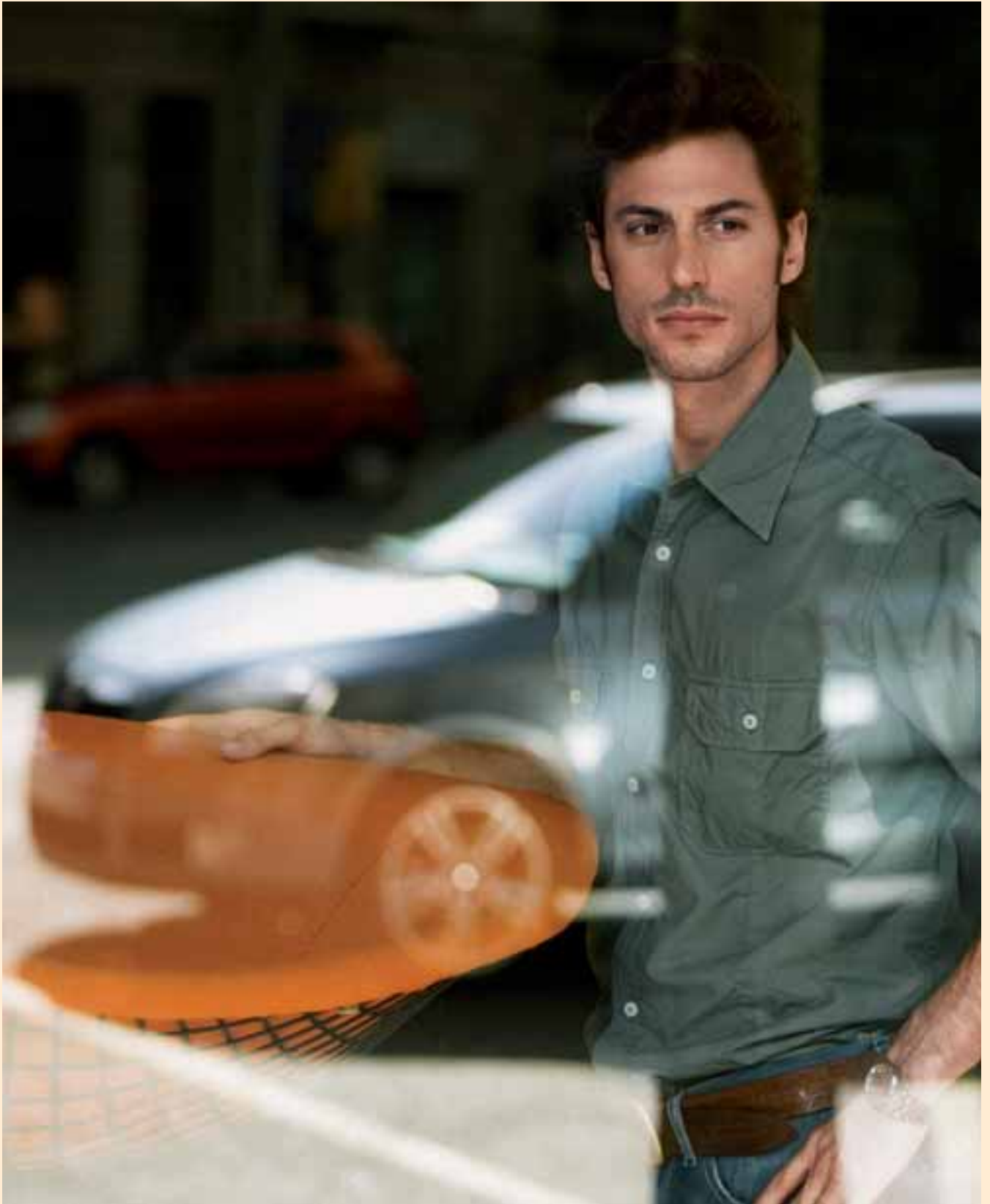
design

La bellezza cerca tra le linee.

Le linee di Škoda Fabia Wagon ad esempio. Una bellezza elegante e ricercata, un fascino sobrio che si fa notare anche senza volerlo.









1.



2.



3.



4.

“Uno stile elegante e dinamico”

Così come le linee, anche tutti i dettagli degli esterni di Fabia Wagon hanno una forma inconfondibile.

1. La linea del tetto e dei finestrini laterali conferiscono aerodinamicità alla vettura; i montanti scuri contribuiscono ad aumentare il senso di dinamicità.
I finestrini posteriori oscurati evidenziano l'eleganza della Fabia Wagon e proteggono dal sole i passeggeri dei sedili posteriori.

2. I fari, dalle linee nette, addolciscono il muso della vettura.
I fendinebbia si adattano perfettamente ai contorni netti del paraurti anteriore e possono essere equipaggiati con la funzione “Corner light”.

3. I gruppi ottici posteriori, dalla caratteristica illuminazione a forma a “C”, sono un elemento distintivo di Škoda. In parte si sviluppano sui fianchi, aumentando così la bellezza della vettura e rendendola riconoscibile anche da lontano.

4. La griglia riprende il design tradizionale caratterizzato dall'alettatura verticale e dal marchio Škoda. Così, come tutti i modelli Škoda attualmente in produzione, anche la Fabia Wagon dimostra di essere orgogliosa di far parte della famiglia. La mascherina conferisce alla parte anteriore un'espressione che assomiglia a un sorriso.



tecnologia

Un'auto bella da vivere.

Montare in macchina e sentirsi comodi, quasi a casa. La tecnologia ha anche questo potere se pensata nel modo giusto e quella di Fabia Wagon è tutta da vivere.





“Nuove possibilità tecnologiche”

Abbiamo fatto del nostro meglio per fare in modo che tu non debba separarti dalla tua tecnologia preferita, come per l'esempio l'iPod, neanche quando guidi.

1. Il quadro strumenti combinato High-line offre 4 indicatori analogici, 19 spie di controllo, due display, uno a segmenti (km percorsi, tempo) e uno grande, il Maxi-DOT, per la visualizzazione dei dati del computer di bordo e la trasmissione delle informazioni dall'autoradio e dal navigatore. Oltre a tutte queste caratteristiche, è facile da usare e di semplice lettura.

2. L'unità di controllo funzioni radio rende più semplice controllare le funzioni principali della radio. Questa novità tecnica è collocata in modo da poter essere raggiunta facilmente con le dita della mano sinistra, senza distogliere l'attenzione del conducente dalla guida.

3. La predisposizione per telefono GSM è disponibile nella versione tradizionale con cavi e antenna. Tra i tanti Accessori Originali Škoda trovate anche gli adattatori per telefoni cellulari.

4. Il sistema di navigazione con radio e lettore CD ti guiderà ovunque tu voglia, fornendo istruzioni visive e vocali. Le informazioni vengono visualizzate sia sul display del quadro strumenti sia sul display MaxiDOT, posto nel campo visivo diretto del conducente. Il sistema di navigazione può anche ricevere le informazioni sul traffico.



5. L'entrata audio supplementare è disponibile in combinazione con la radio Dance. Consente di collegare alla vettura un iPod, un lettore CD o MP3, un walkman, un lettore DVD o un computer tascabile PDA.

6. Il cambio automatico, progettato per il motore a benzina dalle prestazioni più alte, 1.6 16V/77 kW, è dotato di sei marce e Tiptronic per la selezione manuale, solo per la versione Comfort.

7. Il motore a benzina 1.6 16V/77 kW garantisce alla Wagon massima potenza e dinamicità anche a pieno carico. Chi invece è molto attento ai consumi può scegliere tra i motori a benzina da 44 kW, 51 kW o 63 kW.

8. L'offerta comprende tre motori Diesel, con potenze comprese tra 51 kW e 77 kW. Tutti e tre i motori vantano consumi ridotti, indipendentemente dalla cilindrata e dalla potenza. Le versioni da 59 kW e 77 kW sono disponibili anche con filtro antiparticolato.



sicurezza

La tranquillità in movimento.

Guidare richiede molta concentrazione: bisogna stare attenti ai propri movimenti, a quelli degli altri, alle condizioni ambientali e al codice della strada. Per fortuna che alla sicurezza pensa Škoda.





“Elementi di sicurezza testati”

Ognuno di noi ha bisogno di condizioni diverse per sentirsi sicuro. Ecco perché puoi arricchire la dotazione di sicurezza standard della tua vettura in base alle tue necessità.

1. Il tergilunotto ti aiuta a mantenere uno dei requisiti principali per una guida sicura: una buona visuale.

2. La targhetta VIN (Vehicle Identification Number), con il codice a barre applicato sul bordo del parabrezza, ha un ruolo significativo nella protezione complessiva della vettura stessa in quanto la identifica.

3. I fari fendinebbia anteriori con funzione curvante “Corner light” aumentano la sicurezza durante le svolte o le manovre quando la vettura viaggia in aree con scarsa illuminazione a una velocità massima di 40 km/h. Con la funzione “Corner light”, a seconda dell'angolo di sterzata e degli indicatori laterali si accende automaticamente il fendinebbia destro o sinistro.

4. I quattro sensori di parcheggio, situati nel paraurti posteriore, facilitano le manovre di parcheggio in retromarcia. Ogni volta che la vettura si avvicina troppo a un'altra vettura o a un ostacolo viene emesso un segnale acustico.

5. Il seggiolino per bambini Easybob Maxi, compreso nella gamma di Accessori Originali Škoda, può essere montato sul sedile anteriore o posteriore, sempre rivolto verso il retro. Se viene posizionato sul sedile anteriore è necessario disattivare l'airbag del lato passeggero.

6. Il terzo poggiatesta per il sedile posteriore riduce le lesioni alla testa e al collo per il passeggero del sedile centrale.



7. Gli airbag lato guida e lato passeggero di serie su tutte le versioni, costituiscono uno degli equipaggiamenti di sicurezza di base.

8. Gli airbag laterali, di serie su tutte le versioni, proteggono il conducente e il passeggero in caso di collisione laterale. Sono integrati negli schienali dei sedili anteriori.

9. Gli airbag per la testa, quando vengono attivati, creano una parete protettiva che può ridurre l'effetto dell'impatto sia per i passeggeri dei sedili anteriori sia per quelli dei sedili posteriori. Di serie sulla versione Sport.

10. L'ESP (programma elettronico di stabilità) di serie su tutte le versioni, consente di mantenere il controllo e la stabilità della vettura in qualsiasi circostanza, anche in caso di emergenza. L'ESP coordina e controlla l'attività degli altri sistemi come l'ABS (impianto frenante antibloccaggio) e l'ASR (regolazione antipattinamento in accelerazione).

11. Il controllo della pressione dei pneumatici (TPM) lavora insieme ai sensori dell'ABS, perché un pneumatico con una pressione di gonfiaggio insufficiente ha un numero di giri diverso. Una spia sul quadro strumenti e un allarme acustico segnalano la discrepanza al conducente.

12. La chiusura della vettura dall'interno, nei modelli dotati di chiusura centralizzata, è una semplice misura di sicurezza per proteggere i tuoi effetti personali quando sei fermo al semaforo o in un ingorgo. La serratura si apre premendo una seconda volta il pulsante di comando ubicato sulla consolle centrale oppure aprendo semplicemente la porta del guidatore.

13. La disattivazione dell'airbag lato passeggero consente di posizionare un seggiolino per bambini sul sedile passeggero anteriore.





comfort

Tutta la comodità che avete sempre cercato.

Far posto alla famiglia non significa toglierlo a qualcos'altro;
il comfort e lo spazio di Škoda Fabia Wagon ve lo dimostreranno.



1.

“Comfort e utilità”

Ovviamente lo spazio è un requisito essenziale per il comfort di una vettura, ma ci sono altre caratteristiche che rendono una vettura ancora più comoda.

1. Il cruscotto rispetta i principi dell'ergonomia. Questo significa che il posto di guida è organizzato tenendo conto del comfort, della sicurezza e della comodità.

2. Il tettuccio apribile elettricamente rende ancora più bello guidare in una bella giornata di sole.

3. La luce di lettura è disponibile per i passeggeri dei sedili posteriori. La luce non distrae il conducente, così è possibile leggere anche durante il viaggio.

4. I vani portaoggetti sul lato passeggero possono essere aperti o chiusi a seconda delle versioni. Nelle vetture dotate di climatizzatore vi è anche uno scomparto refrigerato per le vostre bibite.

5. Le tasche portaoggetti negli schienali dei sedili anteriori consentono di tenere a portata di mano tanti oggetti utili.

6. Il bracciolo centrale anteriore racchiude un comodo vano portaoggetti da 1,2 litri.



2.



3.



4.



5.



6.



7.



8.



9.



10.



11.



12.

7. Gli specchietti di cortesia nelle alette parasole sono di sicura utilità sia per il conducente che per il passeggero.

8. Il vano portaoggetti con coperchio ribaltabile tramuta lo spazio sotto i sedili del guidatore e del passeggero in uno spazio pratico dove riporre gli oggetti.

9. Il portabottiglie da 1,5 litri disponibile sia per il lato conducente sia per il lato passeggero, viene integrato nel pannello di rivestimento delle portiere anteriori.

10. I vani portaoggetti integrati nei pannelli delle porte posteriori possono essere usati dai piccoli passeggeri per nascondere i loro segreti durante i lunghi viaggi.

11. I sedili conducente e passeggero regolabili in altezza sono comodi e utili.

12. Il vano portaocchiali è situato nel cielo dell'abitacolo, sopra lo specchietto retrovisore. È a portata di mano sia del conducente sia del passeggero.





8.

1., 2., 3. Il sedile posteriore sdoppiabile (60:40) consente di organizzare lo spazio dell'abitacolo in base alle proprie necessità. Ribaltando uno dei sedili è possibile trasportare oggetti lunghi conservando comunque un posto a sedere nella parte posteriore. Ribaltando tutti i sedili si ottiene un volume di 1.460 litri.



9.

4. Il vano bagagli offre una quantità di spazio eccezionale nella configurazione dell'abitacolo standard. Anche con la vettura completamente carica, hai a disposizione 480 litri per i bagagli. Questi parametri sono eccezionali non soltanto per la classe delle vetture piccole, ma sono paragonabili anche a quelli delle vetture di classe superiore.

5. La copertura avvolgibile del vano bagagli può essere chiusa anche con entrambe le mani occupate. È sufficiente premere la parte della barra su cui è indicato "press" per far avanzare automaticamente la copertura.

6. Il kit di reti per il bagagliaio è costituito da tre reti utili per tenere fermi gli oggetti, come ad esempio l'attrezzatura sportiva, anche sulle strade tortuose.

7. Il piano flessibile nel vano bagagli serve a tenere fermi gli oggetti che potrebbero muoversi durante il viaggio. Insieme con i piani rimovibili posti dietro i passaruota, formano tre pratici vani in cui è possibile trasportare gli oggetti in tutta sicurezza.

8. Il portabiciclette interno consente di trasportare due biciclette nell'abitacolo con i sedili posteriori ribaltati (disponibile nell'offerta di Accessori Originali).



10.

9., 10. La rete divisoria, impiegata per separare l'abitacolo dal vano bagagli, viene generalmente fissata ai sedili posteriori. Se necessario può essere fissata ai sedili anteriori.

11. I ganci ribaltabili posti su entrambi i lati del vano bagagli aumentano ulteriormente la funzionalità della vettura.

12. La presa da 12 V, presente su tutte le Fabia Wagon, è dotata di coperchio di sicurezza.

13. L'illuminazione del bagagliaio consente di vedere sempre con la massima chiarezza ciò che si sta trasportando.



11.



12.



13.



dotazione

È sempre una questione di stile.

Qualunque sia il tuo stile, dal colore preferito, al materiale che più ti piace, è bello sapere che la tua Škoda Fabia Wagon segue i tuoi gusti.



“Personalizzati, unici ed eleganti”



Interno Pulse

Rivestimenti in tessuto



Stone blu



Stone grigio



Style blu



Style grigio

Fabia Wagon



Interno Stone blu



Interno Stone grigio

Style



Interno Style grigio
(plancia strumenti Onyx-Silver)



Interno Style grigio
(plancia strumenti Onyx-Onyx)



Interno Style blu
(plancia strumenti Onyx-Silver)



Interno Style blu
(plancia strumenti Onyx-Onyx)

Comfort



Interno Chic



Interno Chic Night

Sport



Interno Magic

A richiesta:



Interno Pulse - sedili sportivi



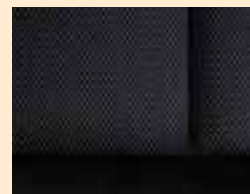
Magic



Chic



Chic Night



Pulse



Cerchi **Draco** in acciaio 5.0J x 14"
per pneumatici 165/70 R14.



Cerchi **Tethys** in acciaio 6.0J x 14"
per pneumatici 185/60 R14.



Cerchi **Hermes** 6.0J x 15" in acciaio
per pneumatici 195/55 R15.



Cerchi **Atik** in lega 6.0J x 14"
per pneumatici 185/60 R14.



Cerchi **Antares** in lega 6.0J x 15"
per pneumatici 195/55 R15.



Cerchi **Atria** in lega 6.5J x 16"
per pneumatici 205/45 R16.



Mancorrenti al tetto in colore nero.



Mancorrenti al tetto in colore argento. A richiesta.



Quadro strumenti base



Quadro strumenti con computer di bordo



Quadro strumenti High-line con display MaxiDOT



Radio Dance: è dotata di lettore CD e mp3 integrato, DSP processore digitale del segnale con equalizzatore, grande display a matrice di punti, che trasmette segnalazioni utili provenienti dai sensori di parcheggio. È presente un ingresso audio.



Navigatore con modulo dinamico TMC: possibilità di ricevere informazioni sulla viabilità, radio AM/FM con RDS, lettore CD e mp3, collegamento per caricatore CD, predisposizione per vivavoce.



Cambio meccanico a 5 marce: disponibile per tutti i motori a benzina e Diesel.



Cambio automatico a 6 marce: progettato per i motori 1.6 16V/77 kW, per la versione Comfort.



Climatizzatore Climatic con regolazione automatica e filtro combinato: mantenimento costante della temperatura dell'aria immessa, regolazione manuale della quantità di aria, impostazione delle bocchette di aerazione.



Climatizzatore Climatronic con regolazione elettronica e filtro combinato: mantenimento automatico della temperatura interna, regolazione automatica.



Volante a quattro razze



Volante a quattro razze rivestito in pelle



Volante sportivo a tre razze rivestito in pelle



Bianco Magnolia



Rosso Corallo



Blu Ortensia



Giallo Sprint



Grigio Fumo metallizzato



Argento Brillante metallizzato



Blu Zaffiro metallizzato



Rosso Rubino metallizzato



Nero Tulipano perlato



Grigio Titanio metallizzato



Beige Cappuccino metallizzato



Rosso Marte metallizzato

Colore	Codice colore	Fabia Wagon		Style		Sport	Comfort		A richiesta
		Stone blu	Stone grigio	Style grigio	Style blu	Magic	Chic	Chic Night	Pulse sedili sportivi
Bianco Magnolia	9P9P	●	●	●	●	●	-	●	●
Rosso Corallo	8T8T	-	●	●	-	●	●	●	●
Blu Ortensia	6D6D	●	●	●	●	●	●	●	●
Giallo Sprint	F2F2	-	-	●	●	●	-	●	●
Grigio Fumo metallizzato	9J9J	●	●	●	●	●	●	●	●
Argento Brillante metallizzato	8E8E	●	●	●	●	●	●	●	●
Blu Zaffiro metallizzato	8D8D	●	●	●	●	●	●	●	●
Rosso Rubino metallizzato	2L2L	-	●	●	-	●	●	●	●
Nero Tulipano perlato	1Z1Z	●	●	●	●	●	●	●	●
Grigio Titanio metallizzato	5T5T	●	●	●	●	●	●	●	●
Beige Cappuccino metallizzato	4K4K	●	●	●	●	●	●	●	●
Rosso Marte metallizzato	M2M2	-	●	●	-	●	●	●	●

Combinazioni di vernici esterne e interni:

combinazione disponibile

- combinazione non consigliata

Equipaggiamenti

Equipaggiamenti esterni	Fabia Wagon	Style	Sport	Comfort
Calandra anteriore con cornice cromata	-	●	●	●
Cerchi in acciaio DRACO 5,0J x 14"	●	-	-	-
Cerchi in acciaio HERMES 6,0J x 15"	-	○	-	-
Cerchi in acciaio THETYS 6,0J x 14"	-	●	-	-
Cerchi in lega ANTARES 6,0J x 15"	-	○	-	●
Cerchi in lega ATIK 6,0J x 14"	-	○	-	-
Cerchi in lega ATRIA 6,5J x 16"	-	○	●	○
Colore metallizzato	○	○	○	○
Colore speciale Giallo Sprint	-	○	○	○
Fari alogeni con funzione curvante	-	○	○	○
Fari fendinebbia anteriori	○	○	●	●
Fari fendinebbia attivi	-	○	○	○
Faro fendinebbia posteriore	●	●	●	●
Freni a disco posteriori (per motori 1.4 TDI 59 kW, 1.9 TDI 77 kW, 1.4 63 kW e 1.6 77 kW)	-	●	●	●
Frontale ad assorbimento programmato urto pedoni	●	●	●	●
Gancio traino	○	○	○	○
Gruppi ottici anteriori con copertura trasparente	●	●	●	●
Mancorrenti al tetto	●	●	●	●
Mancorrenti al tetto di colore argento	-	○	○	○
Modanature laterali paracolpi	-	●	●	●
Oscuramento vetri laterali posteriori e lunotto	-	○	●	○
Paraurti in tinta con carrozzeria	●	●	●	●
Pneumatici 165/70 R14 81T	●	-	-	-
Pneumatici 185/60 R14 H (solo per motore 1.6 77 kW)	-	●	-	-
Pneumatici 185/60 R14 T	-	●	-	-
Pneumatici 195/55 R15 85H	-	-	-	●
Pneumatici 205/45 R16 83W	-	-	●	-
Regolazione manuale profondità dei fari	●	●	●	●
Riscaldamento lunotto posteriore	●	●	●	●
Specchietti retrovisori con regolazione meccanica	●	●	-	-
Specchietti retrovisori in tinta carrozzeria	-	●	●	●
Specchietti retrovisori riscaldabili e regolabili elettricamente	-	○	●	●
Terza luce stop	●	●	●	●
Tettuccio apribile elettricamente con pacchetto Overhead II e chiusura centralizzata con telecomando	-	○	○	○
Vetri atermici	-	●	●	●
Equipaggiamenti interni				
Accendisigari	●	●	●	●
Appoggiatesta per i sedili anteriori, regolabili in altezza	●	●	●	●
Bracciolo centrale anteriore	-	○	●	●
Cassetti portaoggetti sotto i sedili anteriori	-	●	●	●
Cassetto portaoggetti sotto il sedile conducente	-	●	●	●
Cintura di sicurezza automatica a tre punti per il passeggero posteriore centrale	●	●	●	●
Cinture di sicurezza anteriori con pretensionatore e regolazione verticale	●	●	●	●
Pacchetti portaoggetti (vani portaoggetti nel vano bagagli, sistema fermacarico)	-	○	○	●
Piccolo pacchetto pelle con volante a 3 razze	-	○	●	○
Piccolo pacchetto pelle con volante a 4 razze	-	○	-	●
Regolazione in altezza dei sedili anteriori	-	○	○	●
Regolazione in altezza del sedile conducente	○	●	●	●
Rete divisoria	○	○	○	○
Riscaldamento sedili anteriori	-	○	○	○
Ruota di scorta in lega leggera di dimensioni normali	-	○	○	○
Sedili posteriori sdoppiabili	○	●	●	●
Sistema piano di carico con doppio fondo	-	○	○	○

● di serie ○ opzionale - non disponibile

Equipaggiamenti interni	Fabia Wagon	Style	Sport	Comfort
Terzo appoggiatesta posteriore	●	●	●	●
Vano portaoggetti sui pannelli delle porte anteriori con portabottiglie (1,5 litri)	●	●	●	●
Volante regolabile in altezza e in profondità	●	●	●	●
Equipaggiamenti elettrico - funzionali				
Airbag conducente e passeggero	●	●	●	●
Airbag laterali	●	●	●	●
Airbag per la testa con funzione a tendina anche per i passeggeri posteriori	○	○	●	○
Altoparlanti (4) posteriori	-	○	○	○
Alzacristalli elettrici anteriori a chiusura centralizzata con telecomando	-	●	●	●
Alzacristalli elettrici posteriori	-	○	○	●
Ancoraggio del seggiolino per bambini	-	●	●	●
Antenna al tetto	-	●	●	●
Caricatore CD (6 CD)	-	○	○	○
Climatizzatore automatico con filtro antipolline "Climatronic"	-	○	○	○
Climatizzatore semiautomatico "Climatic"	○	●	●	●
Comando a distanza per chiusura centralizzata	-	●	●	●
Computer di bordo multifunzione (con indicatore anche temperatura esterna)	-	●	●	●
Disattivazione airbag passeggero	○	●	●	●
ESP + ABS + MSR + ASR + servofreno a due stadi Dual Rate	●	●	●	●
Immobilizer	●	●	●	●
Luce interna con interruttori contatto porte	●	-	-	-
Luci (2) interne con interruttori contatto porte	-	●	●	●
Maxidot - display multifunzione	-	○	○	●
Navigatore satellitare monocromatico (2 DIN) con Maxidot	-	○	○	○
Pacchetto sportivo: piccolo pacchetto pelle, sedili sportivi	-	○	○	○
Predisposizione telefono	○	○	○	○
Predisposizione radio 1 DIN con 8 altoparlanti	-	○	○	○
Predisposizione radio 2 DIN con 8 altoparlanti	-	○	○	○
Predisposizione radio con 4 altoparlanti	○	●	●	●
Radio Dance con lettore CD (2 DIN)	○	○	○	○
Regolatore di velocità	-	○	○	●
Servo sterzo elettro-idraulico	●	●	●	●
Sensori per il parcheggio (posteriori)	-	○	○	○
Sistema di allarme	-	○	○	○
Spia luminosa allacciamento cintura di sicurezza	-	○	●	○
Spia pressione pneumatici insufficiente (TPM) (non per 1.2) (di serie per Comfort 1.6 Aut.)	-	○	○	○
Tergicristalli elettrici anteriori con potenziometro (4 velocità)	●	●	●	●
Tergicristallo elettrico posteriore	●	●	●	●
Norma anti inquinamento EU4	●	●	●	●
Unità di controllo funzioni radio	-	○	○	○

● di serie ○ opzionale - non disponibile



1.



2.



3.



4.

Accessori Originali Škoda

Con gli Accessori Originali Škoda, puoi rendere la tua vettura ancora più personale e pratica. I Concessionari e Service Partner Škoda saranno lieti di darti informazioni sulla gamma di accessori.

1. Lo styling kit è dedicato a tutti quei clienti che vogliono aggiungere un tocco sportivo alla loro vettura. Rende la Fabia Wagon ancora più attraente, conferendole una sana aggressività. Lo styling kit comprende spoiler per il paraurti anteriore, diffusore posteriore, terminale di scarico e spoiler al tetto.

2. Le barre al tetto trasversali sono la base per fissare portabiciclette e portasci o box. Oltre alla loro estrema praticità, si contraddistinguono per il look elegante.

3. I battacchi personalizzati rendono la vettura ancora più bella e proteggono le soglie delle portiere.

4. La rete divisoria per il vano bagagli è una soluzione pratica per chi vuol far viaggiare il proprio cane con sé ed è indispensabile per poter sfruttare l'intero volume del bagagliaio. La rete impedisce che gli oggetti trasportati penetrino nella zona passeggeri.

Dati tecnici

Tipologia di motorizzazione	1.2 12V HTP 44 kW/60 CV ▲	1.2 12V HTP 51 kW/70 CV ▲	1.4 16V 63 kW/86 CV ▲	1.6 16V 77 kW/105 CV	1.4 TDI PD 51 kW/70 CV	1.4 TDI PD 59 kW/80 CV #	1.9 TDI PD 77 kW/105 CV #	
	Motorizzazione benzina, in linea, sistema di raffreddamento ad acqua, doppio albero a camme in testa (OHC), trasversalmente davanti all'asse anteriore	Motorizzazione benzina, in linea, sistema di raffreddamento ad acqua, doppio albero a camme in testa (2x OHC), trasversalmente davanti all'asse anteriore	Motorizzazione benzina, in linea, sistema di raffreddamento ad acqua, doppio albero a camme in testa (2x OHC), trasversalmente davanti all'asse anteriore	Motorizzazione benzina, in linea, sistema di raffreddamento ad acqua, doppio albero a camme in testa (2x OHC), trasversalmente davanti all'asse anteriore	Motorizzazione Diesel in linea con turbocompressore, sistema di raffreddamento ad acqua, albero a camme in testa (OHC), trasversale anteriore	Motorizzazione Diesel in linea con turbocompressore, sistema di raffreddamento ad acqua, albero a camme in testa (OHC), trasversale anteriore	Motorizzazione Diesel in linea con turbocompressore, sistema di raffreddamento ad acqua, albero a camme in testa (OHC), trasversale anteriore	
Numero cilindri/cilindrata (cm³)	3/1.198	3/1.198	4/1.390	4/1.598	3/1.422	3/1.422	4/1.896	
Allestimento	Fabia Wagon	Style	Style - Sport - Comfort	Style - Sport (Comfort)	Fabia Wagon - Style	Style - Sport - Comfort	Sport - Comfort	
Potenza max. (kW/CV a giri/min)	44/60 a 5.200	51/70 a 5.400	63/86 a 5.000	77/105 a 5.600	51/70 a 4.000	59/80 a 4.000	77/105 a 4.000	
Coppia max. (Nm a giri/min)	108/3.000	112/3.000	132/3.800	153/3.800	155/1.600-2.800	195/2.200	240/1.800, 1.900*	
Normativa anti-inquinamento/Carburante		EU4/benzina senza piombo, ottani 95/91*			EU4/gasolio		EU4/FAP*/gasolio	
Prestazioni								
Velocità massima (km/h)	156	164	175	192 (186)	164	173	191	
Accelerazione 0-100 km/h (s)	16,8	15,1	12,7	10,4 (11,8)	15,4	13,7	11,0	
Consumi 99/100 (l/100 km)**								
- urbano	7,8	7,7	8,6	9,1 (10,2)	6,0	5,7/6,0*	6,4/6,5*	
- extraurbano	4,8	4,9	5,3	5,6 (6,0)	4,2	4,0/4,1*	4,1/4,1*	
- combinato	5,9	5,9	6,5	6,9 (7,5)	4,8	4,6/4,8*	4,9/5,1*	
Emissioni CO ₂ (g/km)	140	140	155	165 (180)	127	120/127*	129/135*	
Diametro di sterzata (m)				9,78/9,96				
Trasmissione - tipo								
Trazione	Trazione anteriore							
Frizione	Monodisco a secco con molla a diaframma ad azionamento idraulico, priva di amianto (Convertitore idrodinamico)							
Cambio	Manuale a 5 marce completamente sincronizzato (Automatico a 6 marce con cambio manuale Tiptronic)							
Masse								
Massa a vuoto (kg)	1.065	1.070	1.075	1.090 (1.135)	1.145	1.150	1.190	
Carico utile (kg)	515	515	515	515	515	515	515	
Massa complessiva (kg)	1.580	1.585	1.590	1.605 (1.650)	1.660	1.665	1.705	
Carico ammesso sul tetto (kg)	75							
Carico verticale sul gancio (kg)	50							
Massa rimorchiabile ammessa non frenata (kg)	450							
Massa rimorchiabile ammessa frenata (kg)	775	800	1.000	1.000	900	1.000	1.200	
Carrozzeria								
Cx	Cinque porte, cinque posti, carrozzeria in acciaio station wagon 0,32							
Telaio								
Asse anteriore	Tipo McPherson con bracci trasversali inferiori a triangolo e barra stabilizzatrice							
Asse posteriore	A bracci interconnessi							
Impianto frenante	Idraulico a doppio circuito con ripartizione diagonale e servofreno							
Freni anteriori/Freni posteriori	A disco autoventilanti con pinza flottante ad un cilindretto/Freni a tamburo (a seconda della motorizzazione)							
Sterzo	A cremagliera con servosterzo elettro-idraulico							
Cerchi	5,0J x 14" (Fabia Wagon), 6,0J x 14" (Fabia Wagon Style), 6,0J x 15" (Fabia Wagon Comfort in lega leggera), 6,5J x 16" (Fabia Wagon Sport, in lega leggera)							
Pneumatici	165/70 R14 (Fabia Wagon), 185/60 R14 (Fabia Wagon Style), 195/55 R15 (Fabia Wagon Comfort), 205/45 R16 (Fabia Wagon Sport)							
Liquidi								
Capacità serbatoio (l)	45							
Dimensioni esterne								
Lunghezza (mm)	4.239	Dimensioni interno					Larghezza per le gambe anteriore max./min. (mm)	
Larghezza (mm)	1.642	Larghezza per le gambe posteriore max./min. (mm)					1.075/858	
Altezza (mm)**	1.498	Larghezza gomiti anteriore/posteriore (mm)					864/621	
Passo (mm)	2.462	Altezza per il capo anteriore/posteriore (mm)					1.380/1.383	
Carreggiata anteriore /posteriore (mm)****	1.420-1.436/1.410-1.426	Volume vano bagagli (l)					989/994	
		- con sedili posteriori verticali					480	
		- con sedili posteriori ribaltati					1.460	

- * L'utilizzo di carburante a basso numero di ottani può avere ripercussioni sulle prestazioni del motore
- ** Versioni standard
- *** Peso a vuoto
- **** La carreggiata dipende dalle dimensioni dei pneumatici
- () Valori con cambio automatico
- # Disponibile nella versione FAP
- ▲ Disponibile anche con alimentazione GPL



Informazioni generali

ŠKODA SERVICE

Qualità della rete di assistenza e personale

Il livello sempre in ascesa delle tecnologie utilizzate nella Vostra vettura ci spinge ad accrescere sempre più il livello di professionalità tecnica degli operatori dei nostri centri di assistenza. Per tale motivo, il personale dei centri di assistenza prende regolarmente parte non solo a corsi di formazione tecnica, ma anche a corsi non prettamente tecnici, organizzati dal costruttore, al fine di poter disporre sempre delle informazioni più aggiornate.

Qualità del sistema di monitoraggio del livello dei servizi offerti

Per poter soddisfare le Vostre esigenze al meglio, in tutta la nostra rete di vendita, dal costruttore fino ai singoli Service Partner, abbiamo istituito un sistema di monitoraggio della qualità dei servizi offerti. In questo modo viene garantito l'elevato livello dell'assistenza clienti e dei processi di riparazione.

Qualità del livello delle riparazioni e dell'assistenza al Cliente

Tutte le volte che la Vostra vettura Škoda Vi "chiede" un intervento di assistenza, chiamateci: insieme concorderemo un appuntamento in base alle Vostre esigenze. Così avremo tutto il tempo per fornirVi la migliore assistenza possibile. La Vostra vettura Škoda esige e necessita di tecnologie allo stato dell'arte. Soltanto seguendo le procedure prescritte dal costruttore e utilizzando attrezzi di officina e sistemi di diagnostica all'avanguardia è possibile garantire il funzionamento perfetto e l'affidabilità della Vostra vettura.

Rispettando la nostra filosofia aziendale di comportamento leale e trasparente nei confronti dei nostri Clienti, abbiamo fissato delle tempistiche standard per le riparazioni e la manutenzione del veicolo. Solo così siamo in grado di fornirVi un preventivo realistico del costo della riparazione. Un preventivo Vi sarà comunicato, dai nostri Service Partner autorizzati Škoda, già al momento dell'accettazione della commessa. In tal modo sarete informati in anticipo dell'ammontare dei costi di riparazione. Se la Vostra vettura necessiterà di interventi aggiuntivi rispetto a quanto concordato, il Vostro Service Partner provvederà a contattarVi immediatamente per definire i passi successivi e consentirVi di tenere sempre i costi sotto controllo.

Un'offerta di servizi completa

È certo che la Vostra vettura Škoda necessita di tanto in tanto della nostra assistenza, sia nell'ambito della manutenzione ordinaria, delle riparazioni, sia nel caso in cui siate interessati ad acquistare Accessori Originali Škoda. Per tutte queste situazioni abbiamo la soluzione adatta sia per la Vostra vettura sia per consentirVi di conservare la Vostra mobilità.

Per maggiori informazioni rivolgetevi al Vostro Service Partner autorizzato Škoda.

ACCESSORI ORIGINALI ŠKODA

Gli Accessori Originali rendono unica ogni vettura, conferendole uno stile tutto suo. La Škoda Fabia Wagon viene fornita con una dotazione di serie molto ampia; tuttavia, alcuni degli equipaggiamenti supplementari possono essere acquistati come Accessori Originali Škoda. Si tratta ad esempio dei seggiolini per bambini, del portabagagli sul tetto, degli adattatori per cellulari e dei cerchi in lega. Gli equipaggiamenti speciali comprendono anche elementi per la sicurezza meccanica e una serie completa di accessori che aumentano l'utilità del veicolo e la sua individualità. Per ulteriori informazioni sulla gamma di Accessori Originali Škoda Vi preghiamo di consultare l'apposito catalogo.

RICAMBI ORIGINALI ŠKODA

I Ricambi Originali Škoda sono identici ai componenti utilizzati nel montaggio delle vetture Škoda. La casa produttrice sa meglio di chiunque altro quale pezzo sia destinato a una determinata funzione della vettura e quali parametri debbano essere soddisfatti per garantire una perfetta funzionalità del veicolo.

Sicurezza

Ogni singolo componente della vettura ha il proprio compito; alcuni di essi determinano il livello di sicurezza dei passeggeri. Prove della nostra attenzione per la sicurezza sono ad esempio la struttura della carrozzeria, gli airbag, le cinture di sicurezza e soprattutto l'impianto frenante. Dalla qualità e dall'efficienza dei freni, soprattutto in condizioni estreme, dipendono le vite di tutti gli utenti della strada.

Accessibilità

Grazie alla ampia rete capillare di Service Partner Škoda, tutti i possessori delle vetture Škoda possono essere certi di trovare i ricambi necessari per la loro auto. Škoda offre un assortimento completo di ricambi, ovvero di quelle parti della dotazione utilizzate nella produzione di serie della vettura; non si concentra solo sui ricambi di maggiore rotazione. La disponibilità dei Ricambi Originali Škoda viene garantita anche dopo l'uscita di produzione di un modello, per un periodo superiore a quanto stabilito dalla legge: per almeno 10 anni dopo l'uscita di produzione vengono forniti sul mercato i pezzi di ricambio necessari per il funzionamento della vettura, per almeno 10 anni gli equipaggiamenti e per 8 anni le parti accessorie delle portiere e i tappetini.

Qualità eccellente

Per verificare i parametri di qualità, il reparto di sviluppo può contare su tutte le strutture di prova necessarie, compreso un circuito di prova in cui vengono riprodotte condizioni polari e desertiche estreme, e sui laboratori di prova dei materiali del reparto Assicurazione qualità. Grazie all'uso di materiali e tecnologie di prima classe, i Ricambi Originali Škoda consentono di viaggiare in tutta tranquillità e sicurezza. La precisione di accoppiamento dei ricambi consente di sostituire i componenti usurati escludendo complicazioni inutili.

Lunga durata

L'utilizzo di materiali di prima scelta e di tecnologie produttive all'avanguardia garantisce la massima affidabilità e durata dei Ricambi Originali Škoda.

Soluzioni tecniche originali

Le conoscenze acquisite nei processi di produzione e di esercizio vengono continuamente applicate alla ricerca di nuove soluzioni tecnologiche, allo scopo di creare un prodotto veramente di qualità, che soddisfi le esigenze del Cliente.

Requisiti di legge e certificazione

Tutti i Ricambi Originali Škoda sono conformi alle norme di legge e sono approvati da Škoda soltanto se soddisfano criteri molto rigidi. Per questo avete la garanzia che i componenti montati sulla vostra vettura sono affidabili, funzionali e sicuri.

Salvaguardia dell'ambiente

I Ricambi Originali Škoda comprendono componenti che vengono prodotti limitando il più possibile la generazione di rifiuti inquinanti, lo sviluppo di eccessivo calore e l'inquinamento delle acque. I componenti e i gruppi usati non vengono gettati via, ma rigenerati, in modo da recuperare una notevole parte del lavoro e dell'energia investiti durante la produzione.

INFORMAZIONI SU INTERNET

Sul sito www.skoda-auto.it sono disponibili descrizioni dettagliate e fotografie di tutti i nostri modelli, che Vi aiuteranno a decidere qual è la vettura più adatta alle Vostre esigenze. Il nostro programma di configurazione Vi consentirà di provare diverse combinazioni di equipaggiamenti di serie, motore, colore carrozzeria, interno ed equipaggiamenti supplementari per creare la Vostra vettura ideale.

FINANZIAMENTI ŠKODA

Se deciderete di acquistare una vettura Škoda Fabia Wagon, Škoda Credit Vi aiuterà per il finanziamento. Škoda Credit offre programmi sia per i privati sia per le aziende. Nell'ambito della serie di prodotti di Škoda Credit potrete usufruire di un leasing o di un mutuo. Mediante un Concessionario Škoda, potrete visionare e firmare un contratto, conoscere l'offerta dei prodotti o altre vantaggiose offerte speciali di Škoda Credit. Le offerte sono limitate nel tempo, ma comportano benefici eccezionali e interessanti.

VENDITA PER FLOTTE AZIENDALI

Sia che il Vostro parco macchine sia molto esteso o ridotto, sia che siate un Cliente del settore pubblico o privato, Škoda Auto e la sua rete commerciale autorizzata sono qui per Voi. Vi offriamo prodotti e servizi adatti alle Vostre necessità commerciali e finanziarie, un'assistenza clienti di massimo livello, un portafoglio di servizi ideato per soddisfare le esigenze specifiche delle aziende e vetture, accessori e assistenza di alta qualità, che rappresentano al tempo stesso una garanzia di bassi costi di esercizio e mantenimento del Vostro parco macchine.



Uno degli obiettivi principali di Škoda è lo sviluppo e la fabbricazione di prodotti che siano il più possibile rispettosi dell'ambiente in tutte le fasi della loro vita, dando la massima importanza alla scelta di materiali riciclabili. Le vetture Škoda vengono fabbricate utilizzando tecnologie all'avanguardia in moderni stabilimenti di produzione, che soddisfano i criteri più severi nella categoria. Per la protezione anticorrosione delle parti verniciate della vettura, vengono utilizzate esclusivamente la cataforesi senza piombo (KTL) e vernici solubili con l'acqua.

La nostra strategia aziendale comprende la riduzione del consumo di carburante e delle emissioni. Per questo i motori Škoda Auto sono conformi alle attuali norme sui gas di scarico. Offriamo anche motori Diesel con filtro antiparticolato (FAP). Tutti i prodotti Škoda Auto soddisfano le norme legislative a tutela del suolo e delle acque. Pertanto, le vetture Škoda soddisfano i requisiti tecnici, di sicurezza, di qualità e ambientali. Škoda Auto contribuisce alla salvaguardia dell'ambiente garantendo allo stesso tempo la mobilità e il comfort dei suoi clienti.

Avviso importante: nel presente catalogo sono contenute informazioni puramente indicative circa alcune caratteristiche generali dei prodotti qui illustrati.

Tali informazioni non costituiscono in alcun modo descrizione delle caratteristiche specifiche da parte del Costruttore e/o del Venditore.

Invitiamo pertanto il Cliente a rivolgersi sempre all'azienda della Rete Škoda presso la quale il prodotto stesso viene acquistato al fine di ottenere una completa informazione sulle caratteristiche specifiche.

Gli autoveicoli Škoda vengono infatti commercializzati in più di 70 Paesi, nei quali non valgono sempre né lo stesso codice stradale né le stesse norme che regolano l'omologazione: per questa ragione possono esserci differenze fra quanto descritto in questo prospetto e gli autoveicoli che vengono consegnati. I dati tecnici qui indicati e, in particolare, quelli relativi al motore ed

alle prestazioni (velocità massima e accelerazione) sono coperti da omologazione globale europea omologazione nazionale per i veicoli industriali e commerciali).

Škoda lavora costantemente al perfezionamento di tutti i Tipi e Modelli. Contiamo perciò sulla vostra comprensione se dobbiamo riservarci la facoltà di apportare in qualsiasi momento modifiche alla fornitura nella forma, nell'equipaggiamento e nella tecnica rispetto a quanto indicato in questo catalogo. Questo vale anche per le indicazioni riguardanti gli allestimenti, gli equipaggiamenti ed i servizi. Vi preghiamo quindi di informarvi presso la Rete Škoda in merito agli effettivi dati tecnici e di allestimento. La Rete Škoda in Italia conta ben oltre 360 Concessionari e Service Partner che vi garantiranno un servizio rapido eseguito da tecnici specializzati. Telefonate al Numero Verde 800-100600 Edizione: 01/2009

Benvenuti dal vostro Concessionario Škoda: